

Le projet Prime Tower – le plus haut immeuble de Suisse



La Prime Tower sera un bâtiment remarquable à tous les niveaux:

la plus haute tour de Suisse avec 126 mètres de hauteur et l'un des plus grands immeubles de bureaux avec plus de 40 000 m² de surface locative.

Avec son incomparable architecture portant la signature de l'agence d'architectes Gigon/Guyer renommée, cette tour sera l'emblème de Zurich Ouest, le nouveau quartier commerçant de Zurich.

LA VEDETTE DE ZURICH OUEST

«La Prime Tower est le symbole du saut cantique réalisé à Zurich Ouest», commente Kathrin Martelli, conseillère municipale de Zurich et directrice des travaux publics. Il est vrai que ce quartier connaît un véritable boom: là où se croisent les avant-gardistes et les têtes créatives, l'on voit emménager une société après l'autre, des firmes nouvelles comme des entreprises bien établies. La construction y bat son plein. La Prime Tower occupe une place tout à fait centrale: à 10 minutes de l'aéroport, elle jouxte d'un côté la gare Hardbrücke et de l'autre la bretelle d'autoroute.

FLEXIBILITÉ D'UTILISATION MAXIMALE

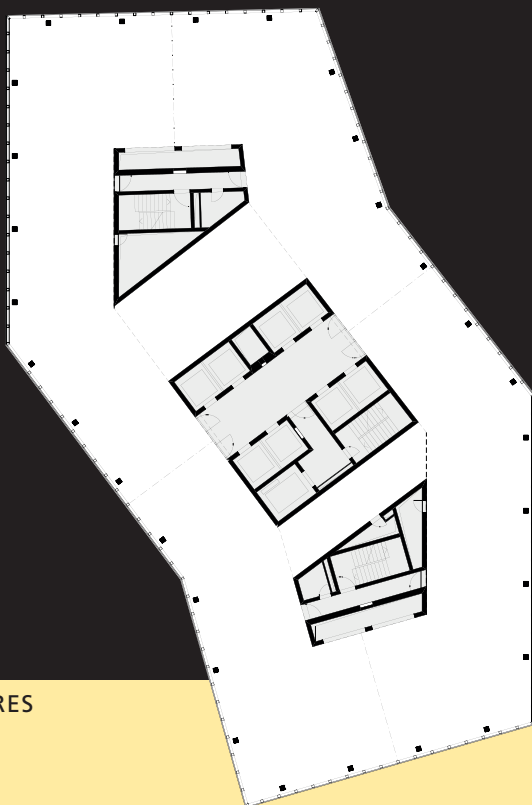
1600 à 2000 postes de travail sont en cours de réalisation dans la Prime Tower. Chaque étage offre 1100 à 1200 m² de superficie de location. Ces surfaces peuvent être structurées à souhait, subdivisées par des parois et des cloisons de séparation, pour former de bureaux individuels, bureaux-pools, salles de réunion et de conférence sur mesure. Grâce à la construction innovante, la lumière du jour pénètre jusqu'au cœur de la Prime Tower. D'autre part, les fenêtres peuvent s'ouvrir, ce qui contribue largement à créer un climat de travail agréable.

LA TOUR DES PRESTATAIRES DE SERVICE

De la réception centrale à l'aménagement des espaces intérieurs, des restaurants et magasins du rez-de-chaussée au Sky Lounge du dernier étage: la Prime Tower se consacre toute entière aux entreprises du secteur tertiaire. Les prestataires financiers, banques, conseillers d'entreprises, sociétés fiduciaires, cabinets d'avocats et associations économiques y trouveront une résidence idéale.

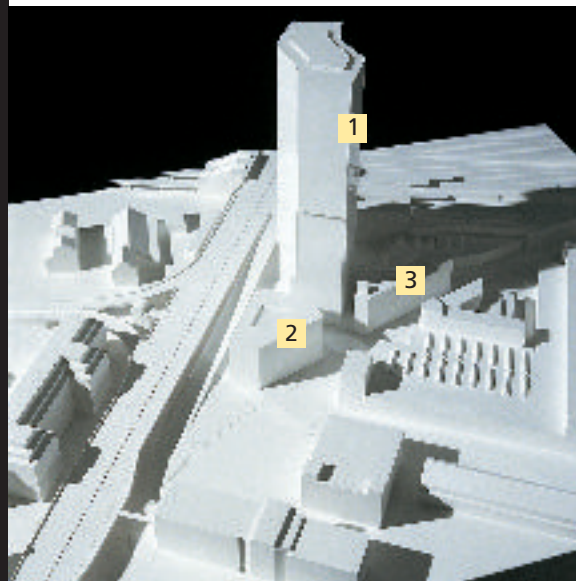
Un bâtiment remarquable dans un environnement exceptionnel

Plus de lumière du jour et des surfaces adaptables grâce à la construction innovante de la Prime Tower.



Le projet entier englobe deux autres bâtiments – le Cubus et le Diagonal – qui seront construits directement à côté de la Prime Tower. Tout autour, des habitations urbaines, un parc municipal, un hôtel et de nombreux édifices dédiés à la culture, à la formation et au divertissement sont en train de voir le jour.

1 Prime Tower 2 Cubus 3 Diagonal



DES FAITS ET DES CHIFFRES

Prime Tower

Hauteur	126 m
Nombre d'étages	36
Surface locative nette	env. 40 000 m ² , env. 1 100–1 280 m ² par étage

Projet global

Bâtiments	Prime Tower	env.	40 000 m ²
	Cubus	env.	5 000 m ²
	Diagonal	env.	2 000 m ²

Affectations	Surfaces de services	env.	42 400 m ²
	Gastronomie	env.	1 200 m ²
	Surfaces commerciales	env.	700 m ²
	Diverses, p.ex. entrepôts/archives	env.	2 700 m ²

Places de parking 260 emplacements au total

Situation Zurich Ouest, site Maag

Postes de travail env. 1 600–2 000


Fin de la construction prévue au plus tôt en 2009/2010

Architecte Annette Gigon / Mike Guyer, Zurich



PROMOTRICE:

Swiss Prime Site AG
Frobургstrasse 15, CH-4601 Olten,
Tél. +41 (0)62 213 06 06
Fax +41 (0)62 213 06 09
www.swiss-prime-site.ch



SWISS PRIME SITE